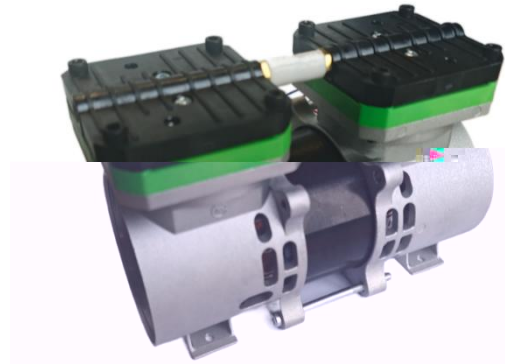
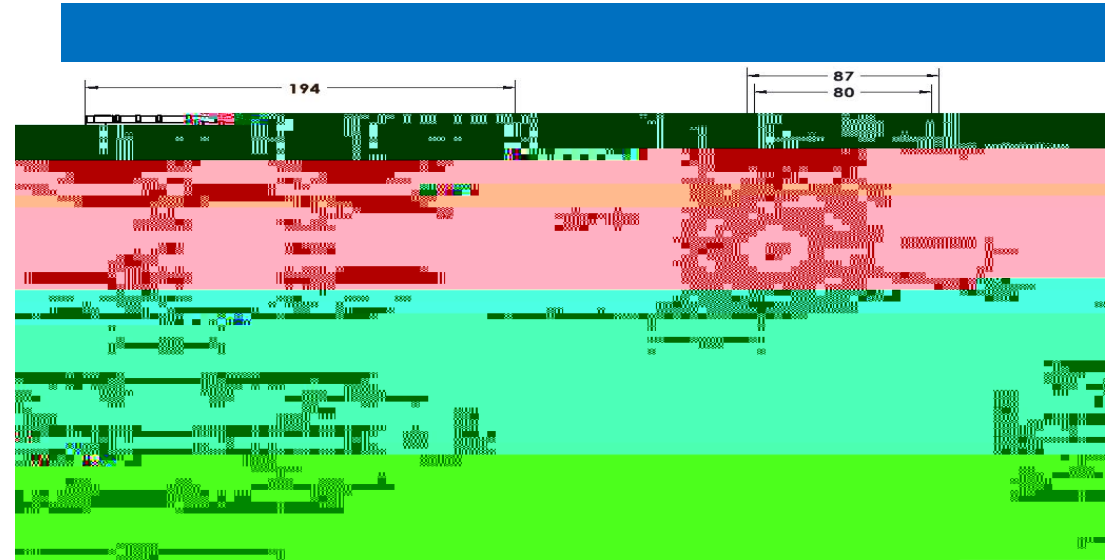
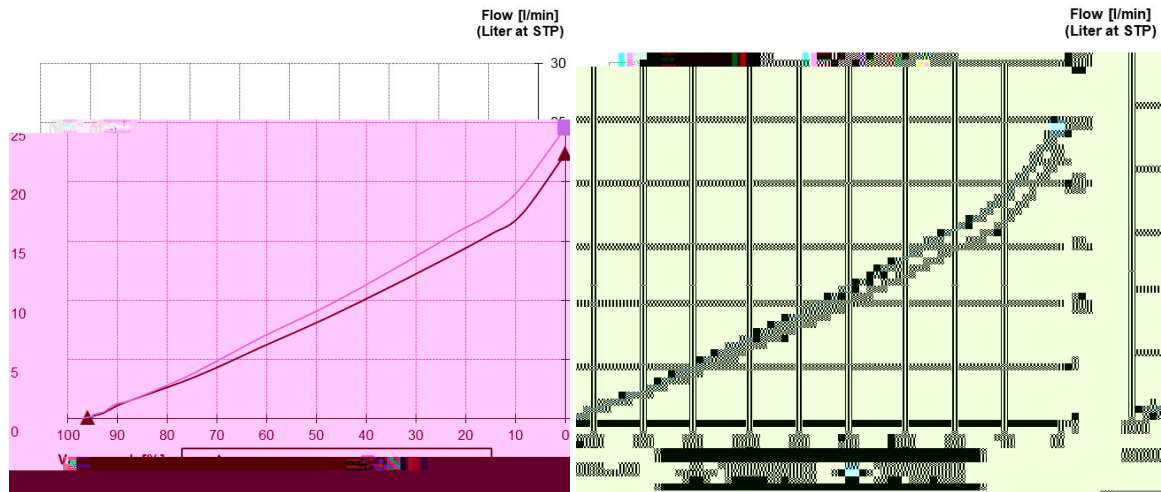


- 
- HNBR
- PPS
- /
- 
- 
- 220V / 200V / 110V / 100V
- 
- ROHS REACH



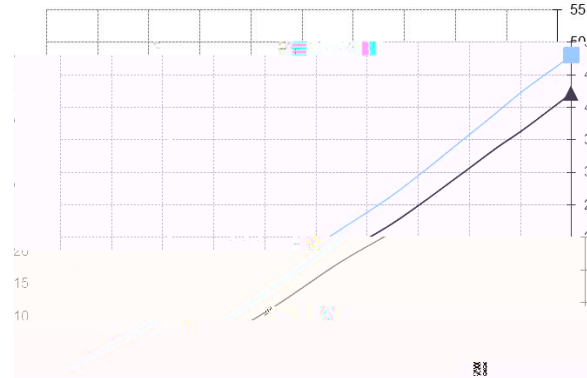
型号	D281V35			D281P35	
结构形式	直连 (串联)			直连 (并联)	
115V 60Hz	输入电压	220V 50Hz	220V 60Hz	100V 60Hz	220V 50Hz
1650	转速 (rpm)	1350	1650	1650	1350
25		51		20	23
				吸入空气流量 (L/min)	



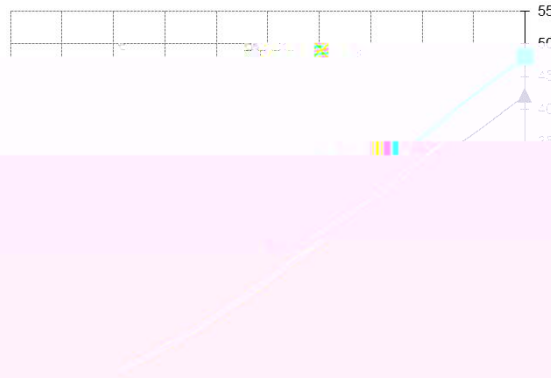
- EPDM
- PPS
- /
- 220V / 200V / 110V / 100V
- ROHS REACH



Flow [l/min]  
(Liter at STP)



Flow [l/min]  
(Liter at STP)



型号	D281P35				D281P30
双头结构	真空 (并联)				真空 (并
1350	1650	1650	1350	转速 (rpm)	
42	48	47	38	最大空气流量 (l/min)	
83%	84%	84%	76%	最大额定工作真空	
0.44	0.65	1.2	0.5	额定工作电流 (A)	
34%	84%	84%	84%	最大启动真空度	Max
AC				电机类型	
甲机防护等级				F	
电机防护等级				150°C	
工作环境温度				5°C	
介质温度				10°C	

